

碳粉匣型號：FX-DP3055

適用機型：Fuji Xerox DocuPrint 3055/2065

項目 觀看耗材狀態的操作方法以下三種

1 輸入 IP 位置，即可線上查詢

7.3 在網路瀏覽器上監控 / 管理印表機

當您的印表機安裝在 TCP/IP 環境中時，您可在連接網路的電腦上使用網路瀏覽器監控或遠端配置印表機。

此功能稱為 CentreWare Internet Services。

CentreWare Internet Services 也可用來檢查消耗品的狀態和紙盤的紙張數量。



補充

- 有關使用 CentreWare Internet Services 的方法，請參照 "使用 CentreWare Internet Services 配置印表機" (第 28 頁)。
- 將印表機當成本機印表機使用時，不能使用 CentreWare Internet Services。有關如何監控印表機為本機印表機時的詳情，請參照 "藉由 SimpleMonitor 確認印表機狀態" (第 164 頁)。

7.4 藉由 SimpleMonitor 確認印表機狀態

當您的印表機為本機印表機或連接至 LPD 連接埠時，SimpleMonitor 可供您檢查列印工作的狀態。

此工具在 Windows 作業系統上執行，並可從印表機隨附的 Driver CD Kit 光碟安裝。

補充

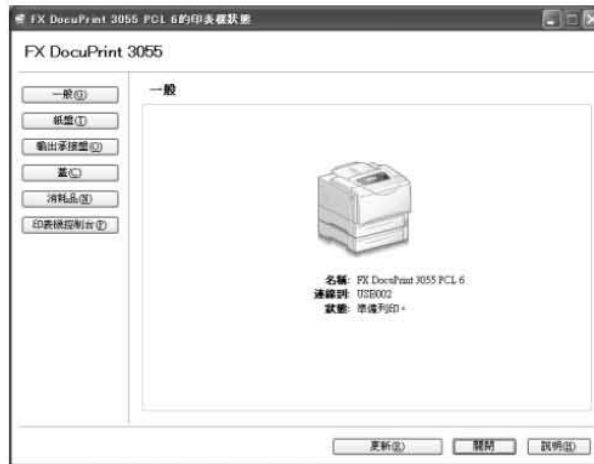
- 有關如何安裝 SimpleMonitor 的詳情，請參照 Driver CD Kit 上的『CD-ROM 說明文件 (HTML)』。

SimpleMonitor 可以執行下列工作：

- 若執行列印工作時發生錯誤，SimpleMonitor 會在電腦上顯示視窗，通知您錯誤。



- SimpleMonitor 顯示的下列視窗可顯示紙盤中置入的紙張尺寸和數量、輸出承接盤的狀態以及印表機卡匣的剩餘壽命（只有在印表機為本機印表機時）。



補充

- 若您的印表機有連接至網路，您可從 SimpleMonitor 藉由存取 CentreWare Internet Services 來檢查其狀態。
- 有關 SimpleMonitor 的詳情，請參照 SimpleMonitor 隨附的線上說明。

3

7.5 藉由電子郵件確認印表機狀態

若印表機有連接至網路，並設定郵件和 TCP/IP 通信，您可執行下列工作。
此功能稱為 " 郵件訊息 "。

- 若您傳送郵件至印表機查詢印表機狀態，印表機會以郵件傳送資訊給您。

印表機發送郵件的範例

```
Subject: Re: test1
From: printer1@example.com
To: user1 <user1@example.com >
```

```
[Printer status]
- Ready.
```

```
[Network Information]
{Network}
F/W Version      : 8.06
Ethernet Address : 08:00:37:11:22:33
Ethernet Settings : 10Base-T Half(AUTO)
TCP/IP Settings  : Manual
```

- 印表機可傳送郵件錯誤通知（夾紙、消耗品狀態等）至指定的郵件地址。受信方可定期追蹤印表機卡匣的狀態，掌握更換時間。本通知的受信方應為您的網路管理者或共用的郵件地址。

印表機發送郵件的範例

```
Subject: Status Message
From: printer1@example.com
To: user2 <user2@example.com>
```

```
[Status Message]
- Toner cartridge needs to be replaced soon.
```

資料參考來源(相關圖片所有權為原所有權人所有)

1、Fuji Xerox DP3055 印表機相關使用者手冊及面板介紹。